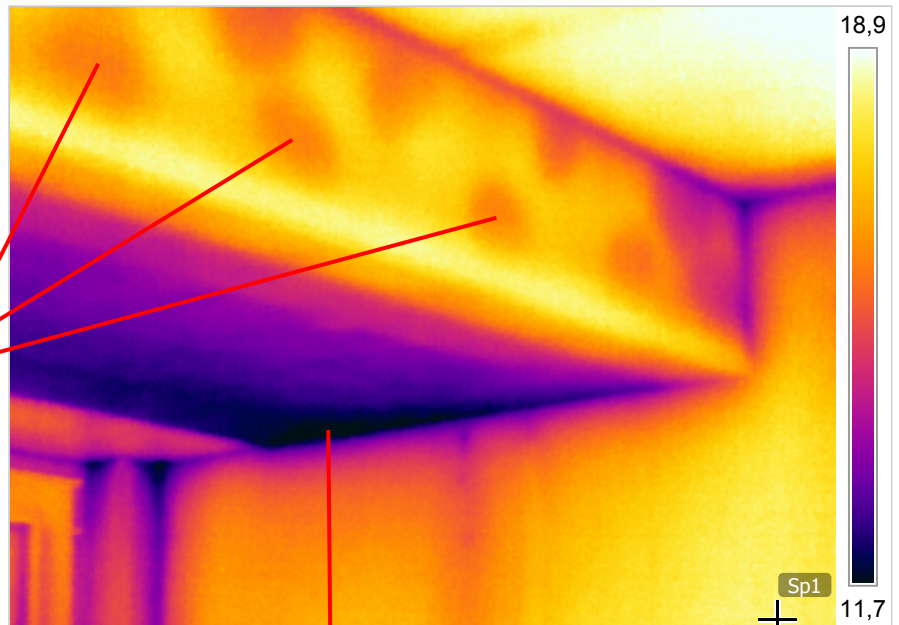


Pomiary	°C
Sp1	18,4

Parametry	
Emisyjność	0.95
Temp. odbita	20 °C

NIEWŁAŚCIWA ZABUDOWA NA TAK ZWANE PLACKI, BRAK IZOLACJI TERMICZNEJ, ZIMNY OBSZAR O TEMP. OKOŁO 15 °C

2013-02-11 11:25:32



IR_0114.jpg

ZIMNY OBSZAR 11,7 °C

2013-02-11 11:25:32

TEMPERATURA ŚCIANY ZEWNĄTRZNEJ NOŚNEJ 18,4°C PRAWIDŁOWA - W NORMIE



DC_0115.jpg

PRZY TEMPERATURZE POWIETRZA W POMIESZCZENIU 19,8 °C , RÓŻNICA POMIĘDZY TEMP. ŚCIANY ZEWNĘTRZNEJ WYNOŚI 1,4 °C - W NORMIE (RÓŻNICA OPTIMALNA 1 °C)